

Entry Line

Switchs Industriels Fast Ethernet

4x 10/100Base-TX, 1 ou 2x 100Base-FX

MICROSENS

Généralités

Le protocole IP , leader des réseaux d'intérieur, sort et conquiert les autres environnements de réseaux et communication. L'Ethernet industriel est déjà un concept bien établi, synonyme de produits Ethernet ultra-fiables en environnement rude.

Comptant de nombreuses et diverses applications, ce marché requiert pour autant des produits simples, fiables et bon marché. Avec sa nouvelle « Industrial Ethernet Entry Line », MICROSENS répond à ces attentes et propose des produits très compacts tels:

- switchs Fast Ethernet 5 et 8 ports
- switch Gigabit Ethernet 8 ports
- Switches avec uplink fibre
- Bridges pour Fast Ethernet et Gigabit Ethernet
- Device Server pour la conversion d' interfaces de série (RS-232/422/485) vers IP.

Tous ces nouveaux produits sont très simples d'installation et mise en service (Plug&Play) et ne nécessitent pas de configuration. Ils ont été développés pour répondre au besoin en nombre de ports plus élevé et en vitesse plus élevée (Gigabit Ethernet).

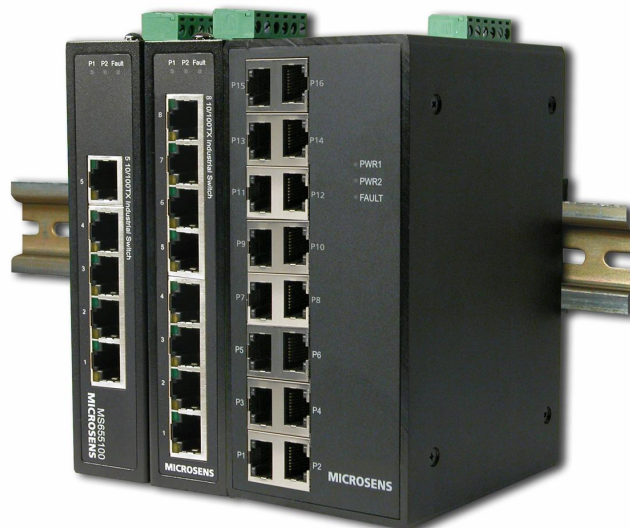


Fig. 1: Entry Line Fast Ethernet Switches

Avantages

Interface Système /Performance

- port RJ-45 supporte fonction Auto MDI/MDI-X
- Architecture Store-and-Forward Switching
- Backplane (Switching Fabric): 1,2Gbps
- Buffer : paquets 1Mbits
- Table Adresses MAC 2K

Alimentation

- A large champ d'entrée et redondante
- Protection contre inversement de polarité
- Fusible inter-changeable contre sur-charge
- Contact d'alarme pour erreur Power

Bo tier

- Protection IP-20
- Rail DIN, aussi pour montage mural ou en rack

Sécurité

- Protection sur-tension jusqu'à 3000 VDC pour branchement électrique
- Protection sur-tension jusqu'à 4000 VDC pour ports Ethernet

Compatibilité aux standards

Standards IEEE

- IEEE 802.3 10Base-T Ethernet
- IEEE 802.3u 100Base-TX Fast Ethernet
- IEEE802.3x Flow Control et Back Pressure

Alimentation

Le courant électrique est à fournir via une alimentation externe avec 12 - 48 V DC en sortie. L'alimentation externe n'est pas livrée avec le produit. Le bornier de branchement se trouve sur le dessus de l'appareil. Un second bornier est disponible pour une alimentation redondante.

Données Techniques

Type	Switch Fast Ethernet avec 4x 10/100Base-TX, 1 ou 2 x 100Base-FX pour domaine industriel
Type Fiber	Multimode 62,5/125um ou 50/125um, Distance: 2km Monomode 9/125um, duplex, Distance: 30km (standard)
Type Câble	Câble Paire Torsadée blindée, 100 Ohm, Catégorie 5, ports RJ45 auto crossing
Débit	10 ou 100 Mbit/s
LED	Par port: Link/Activity (vert), Full duplex/Collision (jaune) Par switch: Power1 (vert), Power2 (vert), Fault (rouge)
Montage	sur rail DIN 35 mm selon DIN EN 50 022, et mural
Alimentation	12 - 48 V DC / borniers redondants
Dimensions	30 x 95 x 140 mm (w x d x h)
Temperature ambiante	-10°C à 60°C
Temperature stockage	-40°C à 85°C
Humidité rel. air	5% à 95% non condensé
EMI	FCC Class A, CE EN61000-4-2, CE EN61000-4-3, CE EN-61000-4-4, CE EN61000-4-5, CE EN61000-4-6, CE EN61000-4-8, CE EN61000-4-11, CE EN61000-4-12, CE EN61000-6-2, CE EN61000-6-4
Sécurité	UL, cUL, CE/EN60950-1
Stabilité	IEC60068-2-32 (chute libre), IEC60068-2-27 (choc), IEC60068-2-6 (Vibration)

Features

Le Switch dispose d'une architecture Non-Blocking et travaille selon le processus „Store and Forward“. Une mémoire de 1Mbit garantit l'enregistrement intermédiaire des données.

Le Switch peut enregistrer jusqu'à 2048 adresses MAC simultanément ; l'enregistrement a lieu dès réception d'un paquet de données valable. 5 minutes après la dernière réception de données, l'adresse MAC correspondante est effacée (Aging).

Ports TP

Grâce à la fonction Auto Crossing des ports Paire Torsadée du Switch, il n'est pas nécessaire de distinguer entre un câble croisé ou droit : le Switch reconnaît automatiquement la configuration des ports et s'y adapte.

On peut ainsi réaliser avec le même câble autant des cascades que des branchements directs à des terminaux.

Le protocole Auto-négociation garantit une reconnaissance automatique du mode de transmission possible (Half ou Full duplex) lors des branchements aux ports Paire Torsadée. Il n'est donc pas nécessaire de configurer manuellement les ports TP.

Pour votre sécurité

DANGER! Les composants optiques peuvent rayonner une lumière Laser.

ATTENTION: les rayons Infrarouge, utilisés usuellement pour la transmission de données via la Fibre Optique, ne sont pas visibles à l'œil nu mais peuvent tout de même être dangereux pour l'œil humain.

Pour éviter toute nuisance à l'œil :

- *Ne jamais approcher ses yeux trop près de la sortie des composants optiques ou de la Fibre Optique. Danger d'aveuglement!*
- *Couvrir les connecteurs optiques non utilisés d'un cache.*
- *Mettre en service la ligne de transmission une fois que tous les branchements ont été effectués.*

Les composants Laser optiques utilisés dans ce produit appartiennent à la **Classe – Laser 1**.

Désignation

N°.Art.		Description	Connecteurs
1x Uplink Fibre	MS655102	Switch Industriel Fast Ethernet, 4x 10/100Base-TX, 1x100Base-FX Multimode SC	4x RJ-45 1x SC duplex
	MS655104	Switch Industriel Fast Ethernet, 4x 10/100Base-TX, 1x100Base-FX Monomode SC	4x RJ-45 1x SC duplex
2x Uplinks Fibre	MS655122	Switch Industriel Fast Ethernet, 4x 10/100Base-TX, 2x100Base-FX Multimode SC	4x RJ-45 2x SC duplex
	MS655124	Switch Industriel Fast Ethernet, 4x 10/100Base-TX, 2x100Base-FX Monomode SC	4x RJ-45 2x SC duplex

Accessoires

N°.Art.	Description	Connecteurs
MS700420	Alimentation pour rail DIN 24 Watt 24 V / 1,0 A, large champ d'entrée 85-264 VAC	In: 3-pin Out: 2-pin
MS700421	Alimentation pour rail DIN 60 Watt 24 V / 2,5 A, large champ d'entrée 85-264 VAC	In: 3-pin Out: 5-pin
MS700422	Alimentation pour rail DIN 120 Watt 24 V / 5 A, large champ d'entrée 85-264 VAC	In: 3-pin Out: 5-pin
MS700430	Alimentation pour rail DIN 60 Watt 48 V / 1,25 A, large champ d'entrée 85-264 VAC	In: 3-pin Out: 5-pin
MS700434	Alimentation pour rail DIN DC/DC 24 Watt 24 V / 1,0 A, large champ d'entrée 18-75 V DC	In: 3-pin Out: 2-pin

Nous n'endossons aucune responsabilité quant à la justesse des informations ci-dessus. En raison du développement constant de nos produits, nous nous réservons tout droit de modification technique. Ip1507