

# Baies Insonorisées

## DESCRIPTIF DE LA BAIE

- ▶ Structure rigide noire, largeur 750 mm et profondeur 1130 mm ;
- ▶ Porte avant double style placard en bois (ouverture 180°), avec verrous ;
- ▶ Porte arrière métal (ouverture 120°), avec poignée et verrou intégrés ;
- ▶ Paire de flancs amovibles avec serrures ;
- ▶ 4 montants 19" avec numérotation des U ;
- ▶ 1 entrée de câbles en fond de baie 350x150 mm ;
- ▶ Kit ventilateurs avec thermostat, intégrés dans la porte arrière ;
- ▶ 2 bandeaux 6PC verticaux zéro U ;
- ▶ Plinthe hauteur 40 mm avec entrées de câbles ;
- ▶ 4 vérins + 4 roulettes charges lourdes ;

Largeur = 750 mm

Profondeur = 1130 mm

Hauteur = 17U, 32U et 42U

Charge utile = 1000 kg



EN 61587-1:2012

IEC 297-1 & IEC 297-2

EN 60950-1:2006

RoHS compliant

ISO14001 & 100% recyclable

-  Structure noire - RAL9005
-  Portes avant et toit plaqués Erable



Les baies sont équipées d'un système de ventilation ultra silencieux (<30db) intégré dans la porte arrière et contrôlé par un thermostat



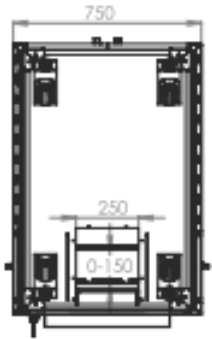
Les montants 19" sont numérotés en U de bas en haut et de haut en bas. Chaque baie est également équipée, en standard, de 2 passe-câbles verticaux avec anneaux et balais sur toute la hauteur.



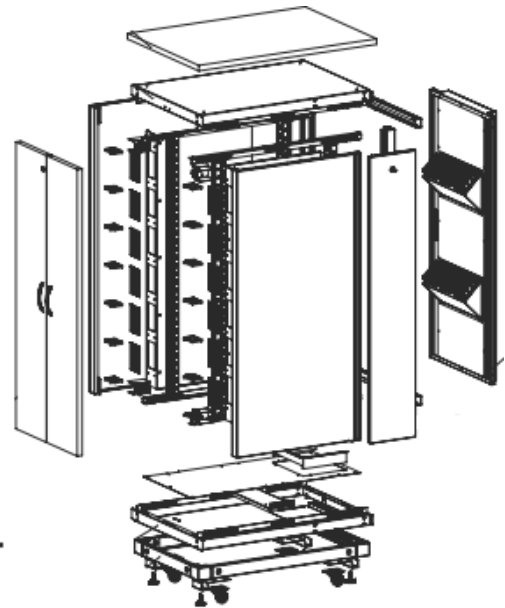
Sur chaque flanc de la baie sont prévus des emplacements 19" zéro U pour intégrer des PDU (2 emplacements dans la baie 17U et 4 dans les baies 32U et 42U)

# Baies Insonorisées

## VUES ECLATEES & DIMENSIONS



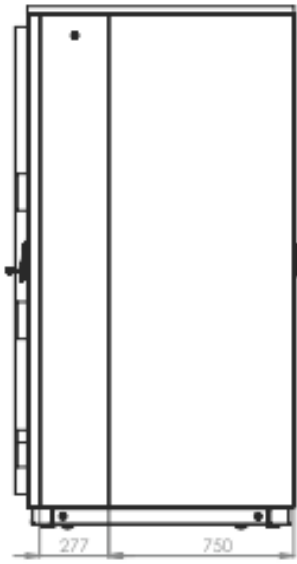
VUE DU DESSOUS



VUE ECLATEE



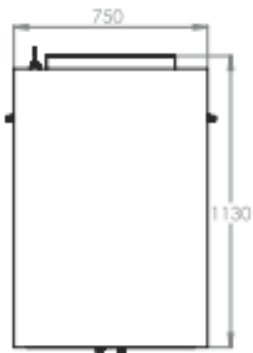
VUE AVANT



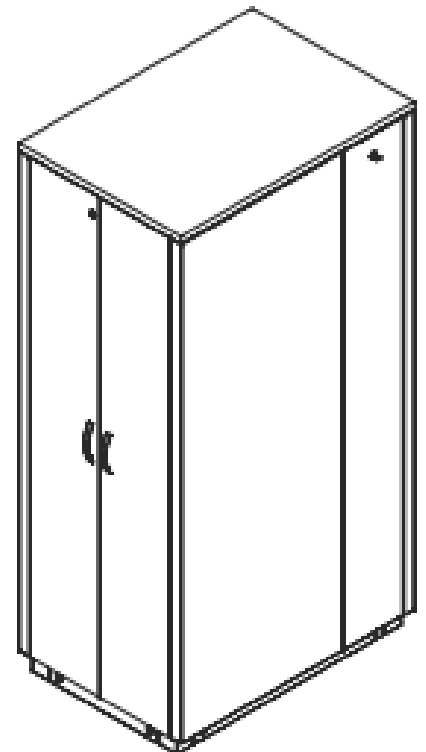
VUE LATERALE



VUE ARRIERE



VUE DU DESSUS



VUE ISOMETRIQUE

# Baies Insonorisées

## INFORMATIONS COMMERCIALES

### Baies Insonorisées 19" Largeur = 750mm Profondeur = 1130 mm

Référence	Désignation	Nombre de ventilateurs	Dimensions LxPxH* (mm)	h en U	Poids (kg)	Coloris (RAL)
EKV19P00100-17U	Baie insonorisée 19" 17U – 750x1130 mm noir, finition érable	3	750x1130x1000	17	138	Noir 9005
EKV19P00100-32U	Baie insonorisée 19" 32U – 750x1130 mm noir, finition érable	6	750x1130x1666	32	165	Noir 9005
EKV19P00100-42U	Baie insonorisée 19" 32U – 750x1130 mm noir, finition érable	9	750x1130x2110	42	210	Noir 9005

### Accessoires

Référence	Désignation	Dimensions LxPxH (mm)	U	Poids (kg)	Coloris (RAL)
BEACCF51U2P200BL	Plateau 1U 2 points noir - Profondeur 200mm	486x200x44	1	0,9	Noir 9005
BEACCF51U2P250BL	Plateau 1U 2 points noir - Profondeur 250mm	486x250x44	1	1,1	Noir 9005
BEACCF51U2P300BL	Plateau 1U 2 points noir - Profondeur 300mm	486x300x44	1	1,3	Noir 9005
BEACCF51U2P400BL	Plateau 1U 2 points noir - Profondeur 400mm	486x400x44	1	1,7	Noir 9005
BEACCF52U2P350BL	Plateau 2U 2 points noir - Profondeur 350mm	486x350x88	2	2,1	Noir 9005
BEACCF52U2P550BL	Plateau 2U 2 points noir - Profondeur 400mm	486x550x88	2	3,3	Noir 9005
BEACCF51U4P740BL	Plateau 1U 4 points noir - Profondeur 740mm	486x740x44	1	3,6	Noir 9005
BEACCF51U4P720BL	Plateau coulissant 1U 4 pts noir – Prof. 720mm	486x720x44	1	3,6	Noir 9005
BEACCL5ZN5278	Paire de supports en L ajustables – Prof. 520 à 780 mm	520x65x65	1	3,2	Noir 9005
BEACCCM1U5RBL	Passe-câbles 1U noir - 5 anneaux	482x72x44	1	0,32	Noir 9005
BEACCCM2U5RBL	Passe-câbles 2U noir - 5 anneaux	482x72x88	2	0,65	Noir 9005
BEACCCM1UBRUSHBL	Passe-câbles 1U noir à balais	482x12x44	1	0,25	Noir 9005
BEACCCM1UBRUSH3BL	Passe-câbles 1U noir 3 sections à balais	482x12x44	1	0,26	Noir 9005
BEACCCM1UBRUSH+4RBL	Passe-câbles 1U noir 3 sections à balais + 4 anneaux	482x72x44	1	0,40	Noir 9005
BEACCCM1UBRUSH+100BL	Passe-câbles 1U noir à balais +plateau arr. prof. 100 mm	482x112x44	1	0,58	Noir 9005
BEACCOBTF5xUBL	Obturbateur 19" plein – Montage vis	-	-	-	Noir 9005
BEACCOBTFLxUBL	Obturbateur plein 19" – Montage rapide	-	-	-	Noir 9005
BEACCCNM6-xx	Lot de 20 ou 50 kits vis, rondelle et écrou-cage	-	-	0,16/0,39	-
BEACCBAXPCxxxx	Bandeau de 6 à 9 PC 19" + cordon 2m50	-	-	-	-



BEACCF51U2PxxxBL



BEACCL5ZNxxxx



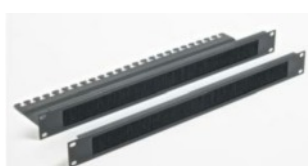
BEACCF51U4P740BL



BEACCF51U4P720BL



BEACCCM1U5RBL

BEACCCM1UBRUSH+100BL  
BEACCCM1UBRUSHBL

Bandeaux électrique 19"



BEACCOBTFLxUBL